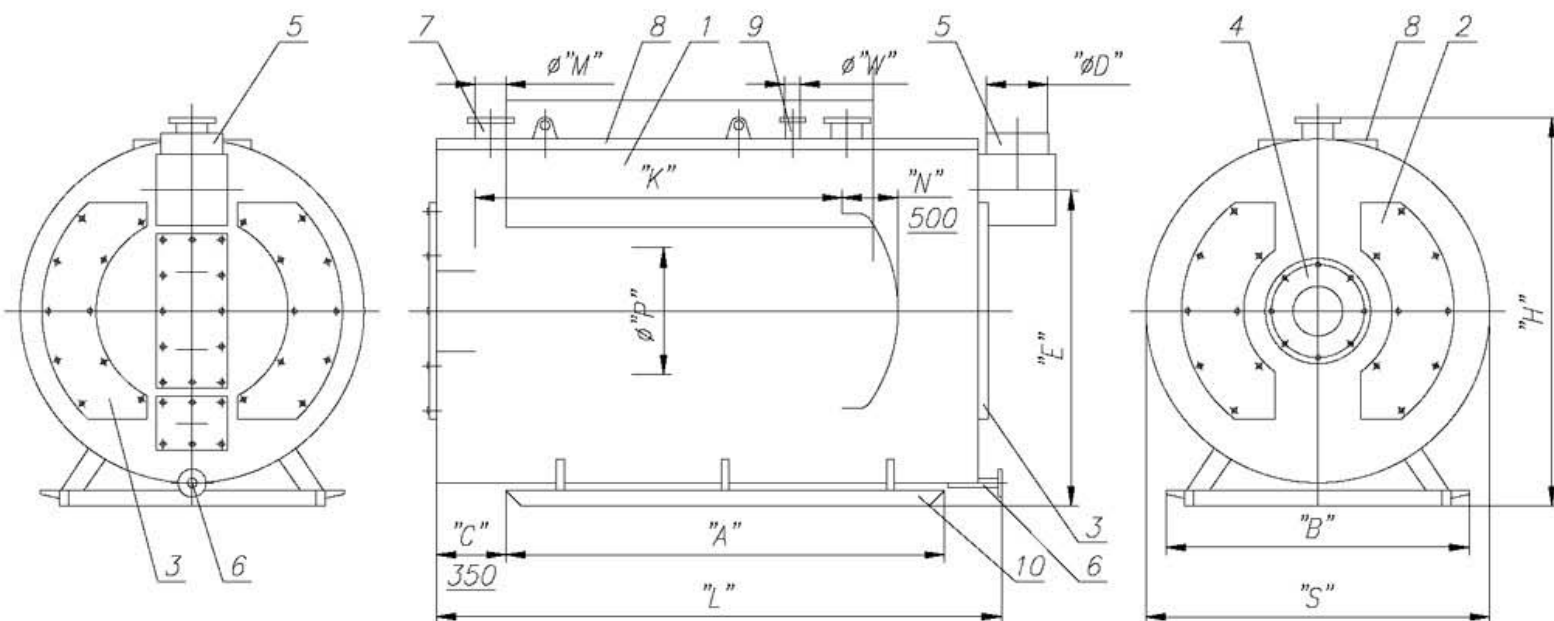


# STALOWE KOTŁY WODNE DO PALNIKÓW MAZUTOWYCH SERIA W (poz. D.)



- |                                |                                  |
|--------------------------------|----------------------------------|
| 1. Korpus izolowany z osłonami | 6. Króciec spustowy              |
| 2. Drzwi przednie              | 7. Króćce zasilania i powrotu    |
| 3. Drzwi tylne                 | 8. Pomost roboczy                |
| 4. Płyta przyłącza palnika     | 9. Króciec zaworu bezpieczeństwa |
| 5. Wylot spalin                | 10. Podstawa kotła               |

Moc znamionowa Wymiar – oznacz.	1 MW	1,5 MW	2 MW	2,5 MW	3 MW	3,5 MW	4 MW	5 MW	6 MW	7 MW	8 MW	10 MW	
Długość całkowita bez osprz. i armat.	L	3 700	4 700	5 700	6 700	5 700	6 200	6 700	6 200	6 700	7 200	7 200	8 200
Wysokość całkowita bez osprz. i armat.	H	2 620			3 160			3 410			3 700		
Szerokość całkowita	S	2 220			2 760			3 020			3 310		
Średnica wylotu spalin	D	400	450	500	550	600	650	700	750	800	850	900	
Wysokość do osi wylotu spalin	E	2 080	2 060	2 030	2 550	2 520	2 500	2 730	2 700	2 680	2 940	2 920	
Szerokość podstawy	B	1 960			2 310			2 470			2 650		
Długość podstawy	A	2 500	3 500	4 500	5 500	4 500	5 000	5 500	5 000	5 500	6 000	6 000	7 000
DN króćcy zasilania i powrotu	M	200					250						
Średnica płomienicy	P	820			1 080			1 250			1 410		
Długość płomienicy	K	2 000	3 000	4 000	5 000	4 000	4 500	5 000	4 500	5 000	5 500	5 500	6 500
DN króćca zaworu bezpieczeństwa	W	100					150						
Pojemność wodna części ciśn. ( m <sup>3</sup> )	V	5,5	7,8	10,0	12,2	15,9	17,6	19,4	20,7	22,7	25,5	28,9	33,5
Ciężar kotła bez osprzętu ( MG )	G	6,0	7,5	8,8	10,0	12,4	13,4	14,4	17,0	18,5	20,0	23,8	27,